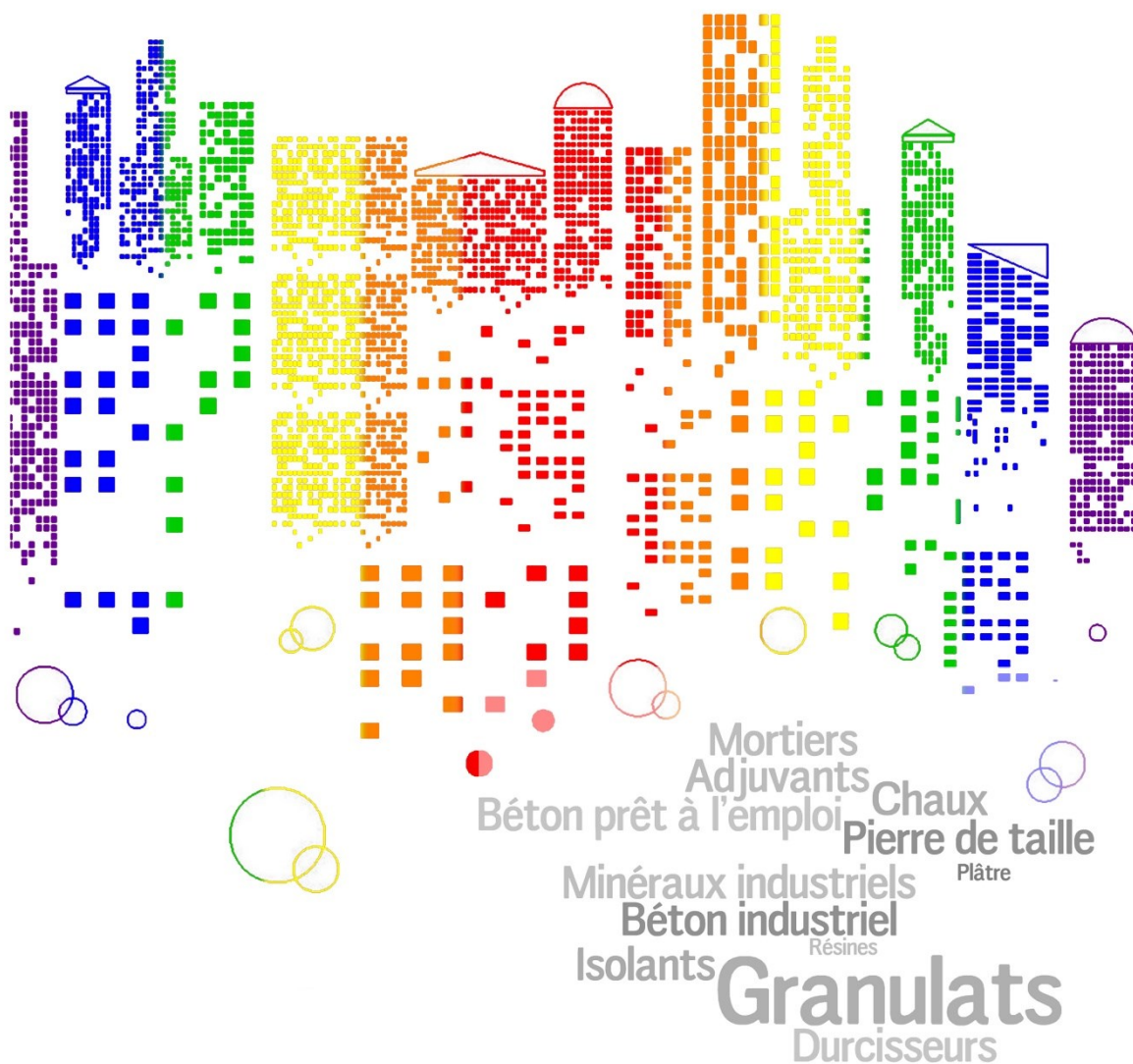


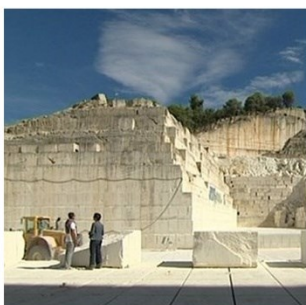


UNICEM
PROVENCE-ALPES
CÔTE D'AZUR-CORSE



PREMIER MAILLON DE L'ACTE DE CONSTRUIRE

455 établissements

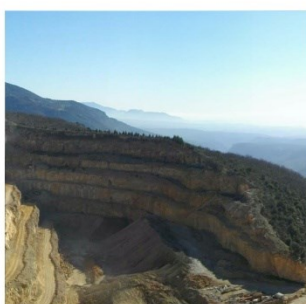
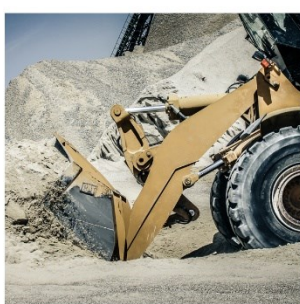


Plus de 4 000 emplois directs et 12 000 emplois induits

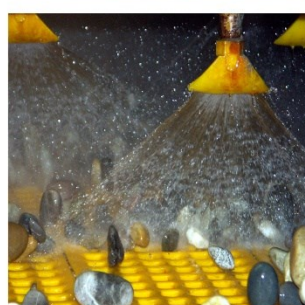


28 millions de tonnes de granulats

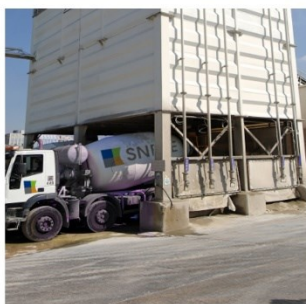
8 millions de tonnes d'autres matériaux de carrières



Plus d'1 milliard d'euros de chiffre d'affaires annuel



Près de 4 millions de m³ de béton prêt à l'emploi



L'UNICEM UNE FÉDÉRATION DE PROFESSIONNELS AU SERVICE DE NOTRE CADRE DE VIE

DES INDUSTRIES DE CARRIÈRES :

- Carrières de granulats (sables, graviers...) pour les routes, le bâtiment et les travaux publics ;
- Carrières de matériaux pour l'industrie (sidérurgie, verre, papier, ...)
- Carrières de roches ornementales pour le bâtiment, l'aménagement urbain et la restauration du patrimoine.

DES INDUSTRIES DE LA FILIÈRE BÉTON :

- Unités de production de Béton Prêt à l'Emploi (mélange de sables et graviers, lié par du ciment et de l'eau) ;
- Usines de préfabrication (agglos, poutrelles...)
- Producteurs d'adjuvants pour béton (produits de synthèse améliorant la performance et la qualité des bétons) ;
- Entreprises de pompage du béton.

DES INDUSTRIES ET SERVICES CONNEXES :

- Mortiers (mélange de ciment, sable et eau) ;
- Résines synthétiques, isolants, durcisseurs ;
- Industrie de la chaux produite à partir de la cuisson de pierres calcaires (la chaux est utilisée pour la construction et comme engrais par l'agriculture).

LA VALORISATION DES DÉCHETS INERTES DU BTP

- Installations de traitement pour produire des granulats recyclés ;
- Carrières valorisant les déchets inertes du BTP dans leur réaménagement ;
- ISDI (Installations de Stockage de Déchets Inertes).

CHARTRE-ENVIRONNEMENT Travaux-Publics Industrie
Préfabrication Chaux SYNDICATS-PROFESSIONNELS BÉTON Pompe
Sables GRANULATS Routes Résines Génie-civil MINERAL Durcisseurs BÂTIMENT Adjuvants
Roches-ornementales BPE RECYCLAGE Mortiers AMÉNAGEMENT-DU-TERRITOIRE
UNION
UNICEM Isolants

Indispensables
Intérêt général
Tous les jours Matériaux indispensables
On en a besoin On en a besoin
Tous les jours

Écoles Papier
CONSTRUCTIONS Crèches
Acier Peinture ROUTES
20 kg / jour / hab Logements
OUVRAGES D'ART Ponts
Hôpitaux

CONSTRUIRE
INTERET GENERAL
PREMIER MAILLON
Premier maillon
Construire
Intérêt général

1 m³ de béton 2 tonnes de granulats
1 logement 100 à 300 tonnes de granulats
1 km de voie ferrée 10 000 tonnes de granulats
1 km d' autoroute 30 000 tonnes de granulats

BONNES PRATIQUES
ECONOMIE CIRCULAIRE
Impacts maîtrisés
Activités réglementées
DEVELOPPEMENT DURABLE
Personnel protégé
Opportunité pour la biodiversité Bonnes pratiques environnementales
Développement durable

Formation
Sensibilisation personnel
Charte environnement
Maitrise des risques Formation adaptée
Engagement fort
Protection environnement
Sécurité

REPRÉSENTE ET DÉFEND LES INTÉRÊTS COLLECTIFS

L'UNICEM représente les intérêts collectifs de ses entreprises adhérentes, auprès des élus, des administrations et du large réseau de partenaires institutionnels et associatifs, avec lesquels elle entretient des relations suivies.

ORGANISE LE DIALOGUE SOCIAL

Dans le cadre de sa convention collective, l'UNICEM organise le dialogue avec les partenaires sociaux, notamment en ce qui concerne la négociation des salaires conventionnels et la formation professionnelle.

INFORME ET ACCOMPAGNE SES ADHÉRENTS

L'UNICEM informe ses adhérents et les conseille en matière fiscale, juridique, sociale, environnementale, technique et économique. Elle réalise de nombreuses études techniques, collecte, analyse et diffuse l'information sur ses activités, en particulier à l'aide des enquêtes statistiques (réalisées par délégation de l'administration).

ENCOURAGE ET SOUTIENT LES DEMARCHES DE PROGRES

Engagée dans une stratégie développement durable, l'UNICEM encourage les initiatives de ses adhérents et soutient activement la démarche volontaire de progrès que représente la Charte Environnement des industries de carrières.

PARTICIPE À L'ELABORATION DES PLANS ET PROGRAMMES

L'UNICEM participe, au sein des commissions départementales en charge des carrières, à l'élaboration des schémas des carrières, instruments de gestion qui doivent concilier les nécessités économiques et la protection de l'environnement.

Également membre du Comité Régional Biodiversité et des diverses commissions consultatives des plans départementaux des déchets du BTP, l'UNICEM y apporte la contribution des entreprises adhérentes.

ORGANISE DES ACTIONS POUR FAIRE RECONNAÎTRE LA PROFESSION

L'UNICEM mène des actions visant à :

- faire reconnaître l'intérêt général des activités qu'elle fédère ;
- promouvoir les métiers ;
- valoriser sa contribution au développement durable.